

# Araña roja

(*Panonychus ulmi* (Koch))

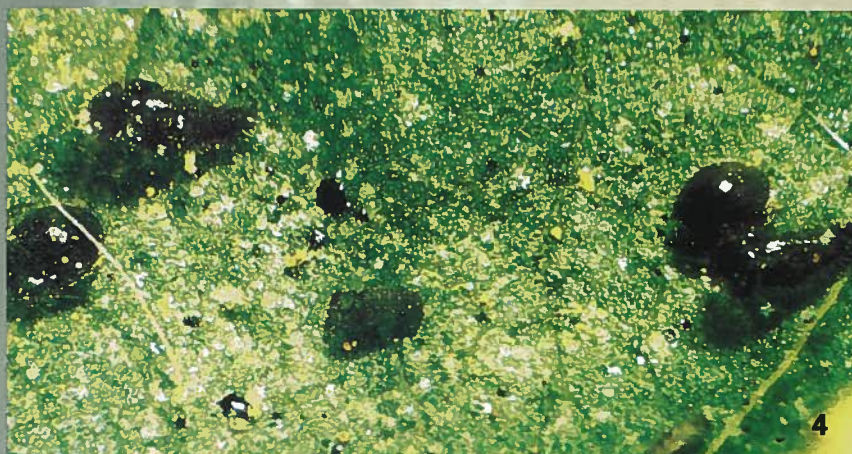


**Foto 1:** Hembra adulta y huevos.

**Foto 2:** Huevos de invierno.

**Foto 3:** Síntomas en hoja.

**Foto 4:** Diferentes estados de *Stethorus* en una colonia de araña.



## Araña roja (*Panonychus ulmi* (Koch))

El conjunto comúnmente denominado arañas rojas incluye algunas de las plagas más perjudiciales de numerosos cultivos. En nuestras condiciones, el problema que *Panonychus ulmi* representa para los frutales de hueso no suele ser muy grave excepto en condiciones muy concretas.

Una incidencia menor suele presentar *Tetranychus urticae*, una especie asociada a la vegetación espontánea que puede subir a los árboles cuando en verano se agosta la hierba.

### DESCRIPCIÓN

La hembra del ácaro *Panonychus ulmi* tiene un cuerpo redondeado, de 0,5-0,6 mm y un color rojizo al que debe su nombre. Presenta quetas dorsales que surgen de tubérculos blanquecinos. El macho es más pequeño y alargado que la hembra, de forma aplanada y coloración más pálida.

Los huevos son de color rojo, claro en verano e intenso en invierno, forma casi esférica, ligeramente aplastado, con estrías finas y un pelo en la parte superior.

Los estados inmaduros, de aspecto similar, poseen sólo 3 pares de patas frente a los 4 pares de los adultos

### CICLO BIOLÓGICO

Pasa el invierno en forma de huevo en las rugosidades de la corteza de los árboles, preferentemente cerca de las yemas. Estos huevos eclosionan en marzo-abril, a lo largo de un período de unos 20 días, dando lugar a larvas que se dirigirán a las hojas. En ellas las hembras, tras desarrollarse, iniciarán la puesta de huevos de verano, principalmente en el envés de las hojas.

Su presencia se traduce en densas colonias.

A partir de este momento y a lo largo del periodo vegetativo del cultivo, se sucederá un número variable de generaciones de aproximadamente 1 mes de duración, por lo que según la comarca su número puede oscilar de 5 a 8. A partir de septiembre se inicia la puesta de los huevos de invierno, cerrándose el ciclo.

### DAÑOS

Los daños más importantes los producen en las hojas. Como consecuencia de las picaduras de succión para alimentarse, éstas toman un color plumizo que posteriormente pasa a marrón. Ataques fuertes pueden provocar la caída de las hojas y el consiguiente debilitamiento del árbol, disminuyendo su capacidad productiva y la calidad de la cosecha.

### SEGUIMIENTO DE POBLACIONES

**Puntual de invierno:** en las mismas ramas que escogemos para el muestreo de invierno del piojo y de huevos de pulgón (madera vieja y del año), observaremos también la presencia de huevos de invierno de araña roja.

**Muestreo de hojas:** desde el inicio de la brotación hasta septiembre, en los mismos árboles elegidos para el muestreo de brotes, cogeremos dos hojas por árbol. Hasta junio se escogen del tercio inferior y a partir de ese mes de la parte central de la copa. En ellas se observará la presencia de araña pero también de fitoseidos (ácaros depredadores).

### ESTRATEGIA DE LUCHA

Las buenas prácticas agrícolas llevadas a cabo en los sistemas de Producción Integrada facilitan especialmente el control de esta plaga, ya que se incrementa la resistencia natural de la planta. Se evitará un vigor excesivo de los árboles provocado por el abuso en los abonos nitrogenados, y se realizarán podas y riegos equilibrados.

El empleo abusivo de productos polivalentes contra otras plagas, en especial los productos piretroides, son a menudo el origen de ataques importantes de araña roja.

Estas medidas a veces no son suficientes, por lo que habrá que realizar los muestreos establecidos y tratar cuando se superen los umbrales. En éstos se tiene en cuenta las poblaciones de fitoseidos (*Amblyseius californicus* y *Euseius stipulatus*) y también la presencia de otros auxiliares entre los que destacan en la zona *Stetorus punctillum* y *Orius* spp.